



DecoNova

INTERNATIONAL GROUP

PRESENTS



CORSICA

BY LENNAR

CORSICA

Bienvenido a Casa en Corsica

¡Encuentra la casa de tus sueños en esta comunidad familiar que ofrece todo lo que está buscando y más! Corsica es el lugar de una casa club privada, solo para residentes, donde todos podrán aprovechar las maravillosas comodidades de la comunidad. Pase tus fines de semana tomando el sol del sur de Florida durante todo el año en nuestra espectacular piscina. Disfruta de excelentes momentos con tus amigos y familiares o conoce a tus nuevos vecinos en la encantadora sala social de la casa club. Cuando necesites ejercitarte, visita nuestro gimnasio que cuenta con equipos de última generación.

Ven a casa y a todo lo que amas en Córstica.





CORSICA

BY LENNAR



BRION COLLECTION TOWNHOMES SIN GARAJE

PLAN MAESTRO
PRELIMINAR



ESTE MAPA PRELIMINAR NO ESTÁ A ESCALA

COMUNIDAD

- Construido y comercializado por Lennar, uno de los principales constructores del país desde 1954.
- Corsica es una comunidad planificada que ofrece nuevas casas adosadas y planos de planta de casas unifamiliares.
- Casa club comunitaria te permitirá a ti y a tu familia, disfrutar de los ejercicios diarios en el gimnasio, conocer a tus nuevos vecinos en la sala social o simplemente relajarte junto a la piscina.
- Los residentes serán recibidos por una gran entrada comunitaria con control de acceso.
- Corsica se encuentra dentro de un Distrito de Desarrollo Comunitario.

EXTERIORES

- Fachadas con piedra exterior de diseñador y persianas decorativas (según el plano).
- Tejas de hormigón estilo español y construcción CBS de calidad.
- Pasarela de adoquín de ladrillo, áreas de entrada y patio.
- Esquemas de pintura exterior de diseñador.
- Entrada cubierta.
- Puerta de entrada aislada y a prueba de huracanes.
- Paneles contra huracanes que cumplen con el código.
- Cerca de privacidad en el patio trasero.

COCINA

- Gabinetes de cocina estilo Shaker con parte superior de 36" con herrajes de níquel cepillado.
- Closet despensa con estantes ventilados (según plano).
- Encimeras de fácil cuidado en colores decorativos a elegir.
- Lavavajillas de acero inoxidable con grifo decorativo.
- Triturador de alimentos.
- Paquete de electrodomésticos de acero inoxidable de calidad que incluye:
 - Refrigerador con congelador superior de 18 pies.
 - Sistema de estufa eléctrica independiente de 30" con estufa de vidrio cerámico y capacidad de horno súper grande con sistema de autolimpieza.
 - Microondas empotrable sobre la cocina con sistema de ventilación recirculante.
- Salida de cargador USB.
- Downlight LED empotrable.

INTERIORES

- Baldosas de cerámica de 18" x 18" en el vestíbulo, la cocina y la lavandería en una selección de colores del decorador.
- Alfombrado resistente a las manchas con acolchado en una selección de colores decorativos.
- Puertas interiores con paneles en relieve.
- Puertas de clóset plegables con paneles elevados.
- Zócalos y marcos de puertas estilo colonial.
- Herrajes elegantes para puertas interiores.
- Pintura de calidad de diseñador en todas las paredes y techos.
- Paredes y techos texturizados en áreas designadas.
- Interruptores estilo balancín en todas las áreas.
- Cableado estructurado categoría 5e en cocina y recámara principal.
- Cable de televisión coaxial blindado RG6 en todas las habitaciones y sala familiar.
- Precableado para ventilador de techo en la sala familiar y en todas las habitaciones.
- Techos artesanales personalizados en Master Suite.
- Alféizares de ventanas de mármol en todas las áreas.
- Detectores de humo y monóxido de carbono en todas las áreas.
- Estanterías de closet ventiladas revestidas de vinilo.
- Calentador de agua.
- Aire acondicionado y calefacción centrales.

BAÑOS

- Gabinetes de tocador con herrajes de níquel cepillado, grifos de diseñador y encimeras de mármol.
- Lavabos de tocador dobles con grifos en el baño principal (según el plano).
- Ducha con mampara de vidrio transparente en baño principal.
- Cómoda bañera en baño secundario.
- Baldosa de cerámica de 12" x 12".
- Extractores de aire (según plano).
- Downlight LED empotrable.
- Espejos de gran tamaño (según plano).
- Lavabo de pedestal elegante en el tocador del primer piso (según el plano).



**EVERYTHING'S
INCLUDED®**

CORSICA

BY LENNAR

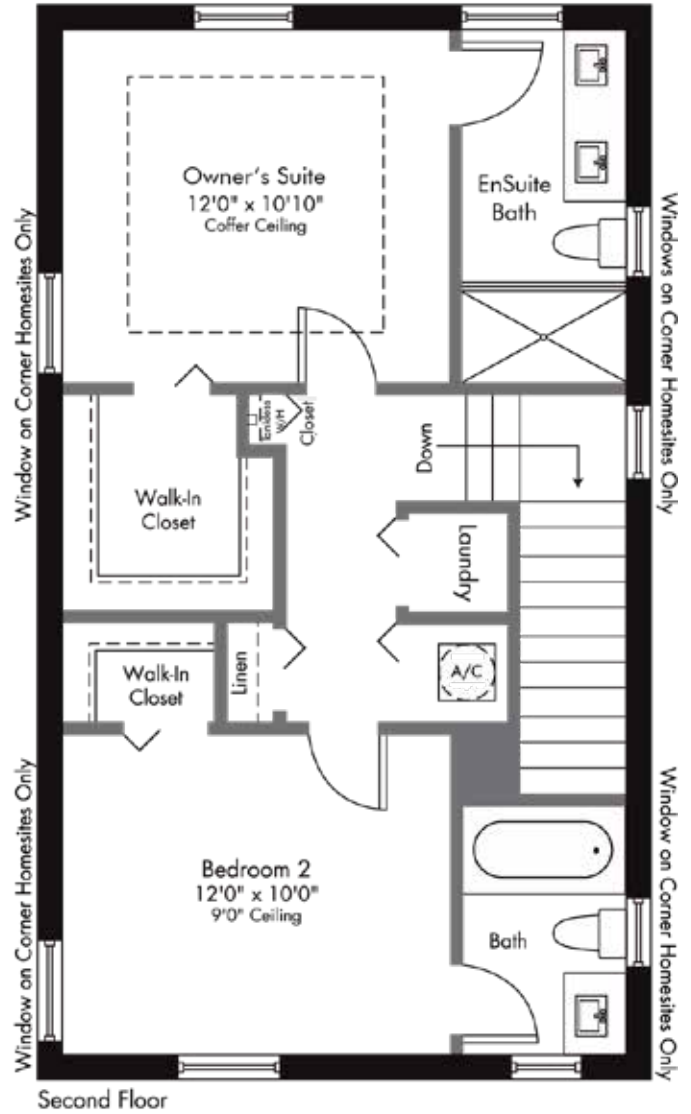
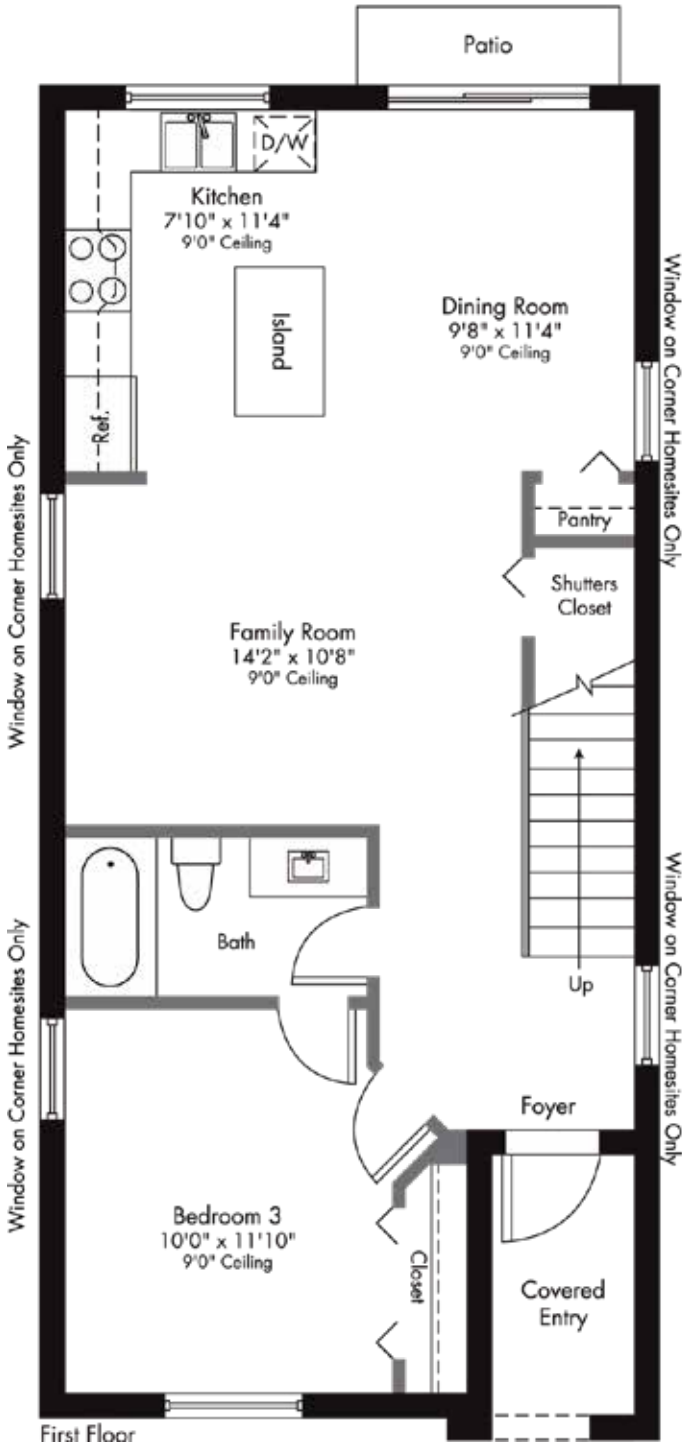


BANDOL

BRION COLLECTION

2 Niveles | 3 Habitaciones | 3 Baños | Entrada Cubierta

124 M ²	INTERIOR
4 M ²	ENTRADA CUBIERTA
128 M ²	TOTAL



PLANO PRELIMINAR

CORSICA

BY LENNAR



CASIS

BRION COLLECTION

2 Niveles | 3 Habitaciones | 2.5 Baños
Amplia Sala | Entrada Cubierta

131,3 M ²	INTERIOR
5,20 M ²	ENTRADA CUBIERTA
136,5 M ²	TOTAL



PLANO PRELIMINAR

VIRTUAL TOUR 

CORSICA

BY LENNAR



MONTE CARLO

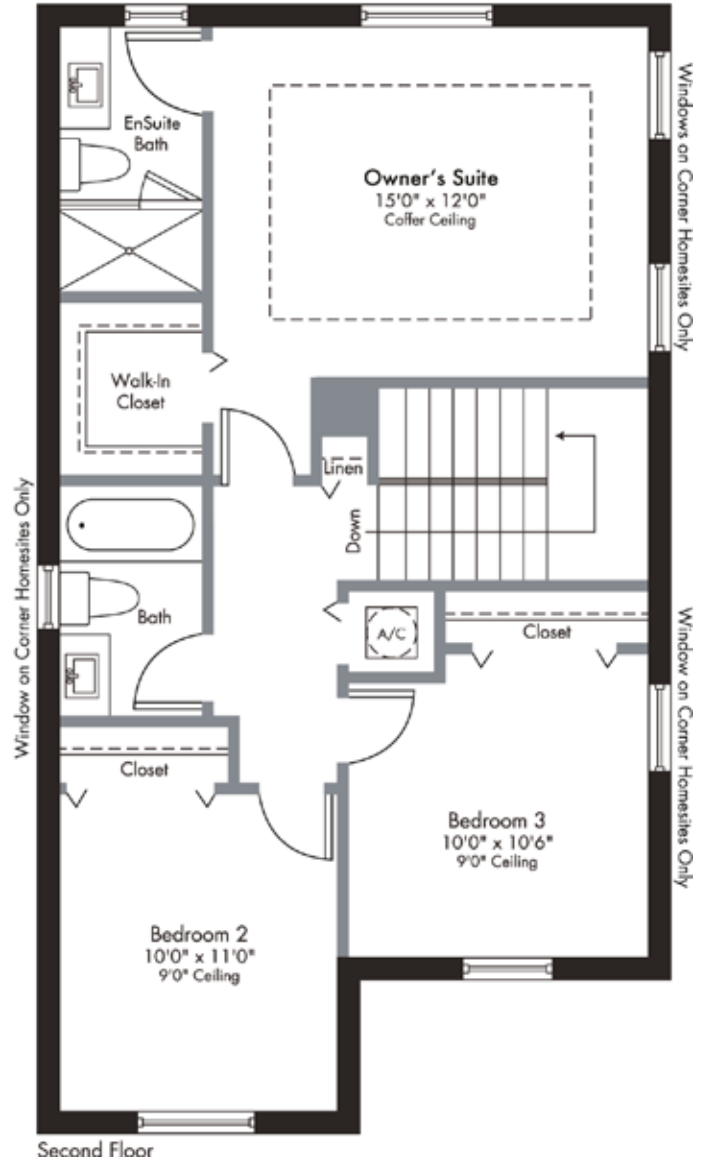
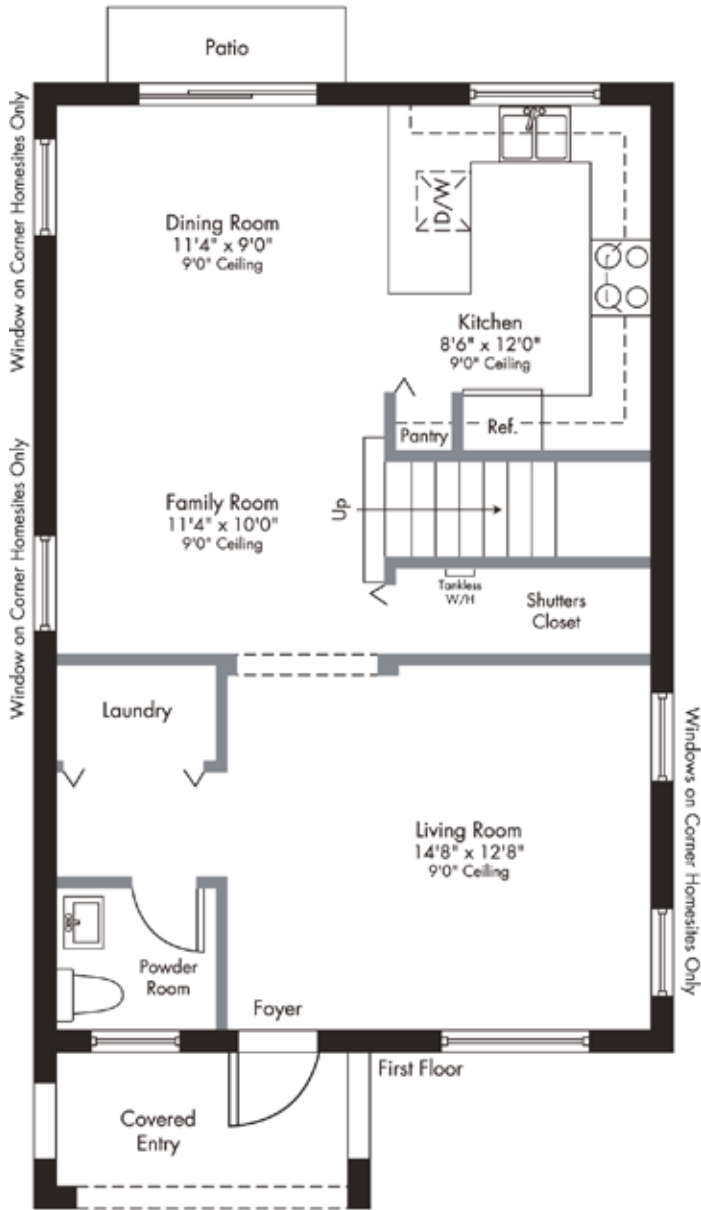
BRION COLLECTION

MONTE CARLO

BRION COLLECTION
TOWNHOMES SIN GARAJE

2 Niveles | 3 Habitaciones | 2.5 Baños
Sala Familiar | Entrada Cubierta

138 M ²	INTERIOR
5,50 M ²	ENTRADA CUBIERTA
143,5 M ²	TOTAL



PLANO PRELIMINAR

VIRTUAL TOUR



CORSICA

BY LENNAR

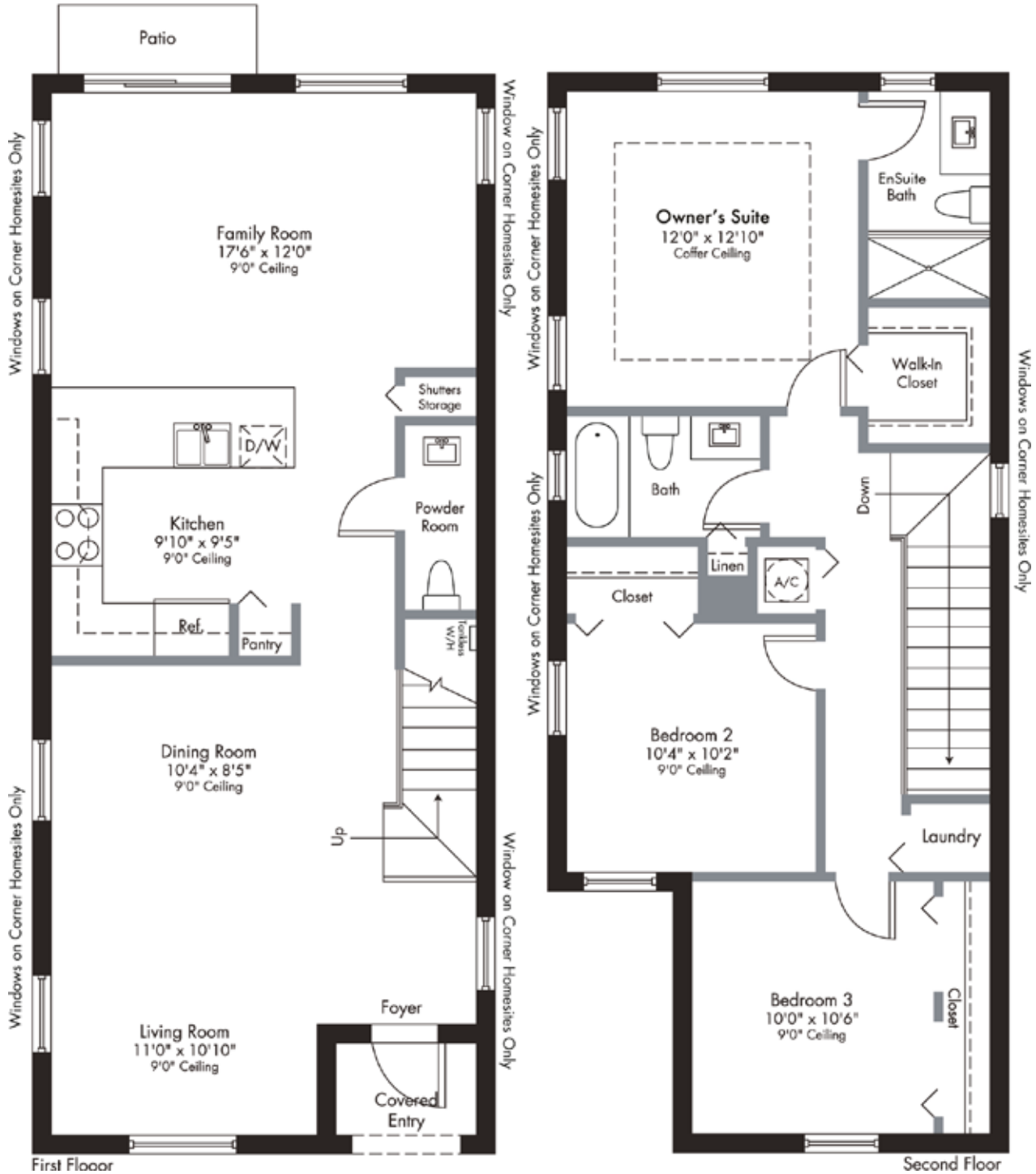


RESERVE

BRION COLLECTION

2 Niveles | 3 Habitaciones | 2.5 Baños
Sala Familiar | Entrada Cubierta

143,5	M ²	INTERIOR
2,50	M ²	ENTRADA CUBIERTA
146	M ²	TOTAL



PLANO PRELIMINAR



CORSICA

BY LENNAR



VENCE

BRION COLLECTION

2 Niveles | 3 Habitaciones | 2.5 Baños
Sala Familiar | Entrada Cubierta

155 M ²	INTERIOR
7,50 M ²	ENTRADA CUBIERTA
162,5 M ²	TOTAL



PLANO PRELIMINAR

CORSICA

BY LENNAR



PROVINCE COLLECTION TOWNHOMES CON GARAJE

PLAN MAESTRO
PRELIMINAR



ESTE MAPA PRELIMINAR NO ESTÁ A ESCALA

COMUNIDAD

- Construido y comercializado por Lennar, uno de los principales constructores del país desde 1954.
- Corsica es una comunidad planificada que ofrece nuevas casas adosadas y planos de planta de casas unifamiliares.
- Casa club comunitaria te permitirá a ti y a tu familia, disfrutar de los ejercicios diarios en el gimnasio, conocer a tus nuevos vecinos en la sala social o simplemente relajarte junto a la piscina.
- Los residentes serán recibidos por una gran entrada comunitaria con control de acceso.
- Corsica se encuentra dentro de un Distrito de Desarrollo Comunitario.

EXTERIORES

- Fachada con piedra exterior de diseñador y persianas decorativas (según el plano).
- Teja de hormigón estilo español y construcción CBS de calidad.
- Entrada de adoquines de ladrillo, áreas de entrada y patio.
- Esquemas de pintura exterior de diseñador.
- Entrada cubierta.
- Puerta de entrada aislada y a prueba de huracanes.
- Puerta de garaje a prueba de huracanes con panel elevado.
- Precableado para abridor de puerta de garaje.
- Paneles contra huracanes que cumplen con el código.
- Cerca de privacidad en el patio trasero.

COCINA

- Gabinetes de cocina estilo Shaker con parte superior de 36" con herrajes de níquel cepillado.
- Closet despensa con estantes ventilados (según plano).
- Encimeras de fácil cuidado en colores decorativos a elegir.
- Lavavajillas de acero inoxidable con grifo decorativo.
- Triturador de alimentos.
- Paquete de electrodomésticos de acero inoxidable de calidad que incluye:
 - Refrigerador con congelador superior de 18 pies.
 - Sistema de estufa eléctrica independiente de 30" con estufa de vidrio cerámico y capacidad de horno súper grande con sistema de autolimpieza.
 - Microondas empotrable sobre la cocina con sistema de ventilación recirculante.
- Salida de cargador USB.
- Downlight LED empotrable.

INTERIORES

- Baldosas de cerámica de 18" x 18" en el vestíbulo, la cocina y la lavandería en una selección de colores del decorador.
- Alfombrado resistente a las manchas con acolchado en una selección de colores decorativos.
- Puertas interiores con paneles en relieve.
- Puertas de clóset plegables con paneles elevados.
- Zócalos y marcos de puertas estilo colonial.
- Herrajes elegantes para puertas interiores.
- Pintura de calidad de diseñador en todas las paredes y techos.
- Paredes y techos texturizados en áreas designadas.
- Interruptores estilo balancín en todas las áreas.
- Cableado estructurado categoría 5e en cocina y recámara principal.
- Cable de televisión coaxial blindado RG6 en todas las habitaciones y sala familiar.
- Precableado para ventilador de techo en la sala familiar y en todas las habitaciones.
- Techos artesanales personalizados en Master Suite.
- Alféizares de ventanas de mármol en todas las áreas.
- Detectores de humo y monóxido de carbono en todas las áreas.
- Estanterías de closet ventiladas revestidas de vinilo.
- Calentador de agua.
- Aire acondicionado y calefacción centrales.

BAÑOS

- Gabinetes de tocador con herrajes de níquel cepillado, grifos de diseñador y encimeras de mármol.
- Lavabos de tocador dobles con grifos en el baño principal (según el plano).
- Ducha con mampara de vidrio transparente en baño principal.
- Cómoda bañera en baño secundario.
- Baldosa de cerámica de 12" x 12".
- Extractores de aire (según plano).
- Downlight LED empotrable.
- Espejos de gran tamaño (según plano).
- Lavabo de pedestal elegante en el tocador del primer piso (según el plano).



**EVERYTHING'S
INCLUDED**

CORSICA

BY LENNAR

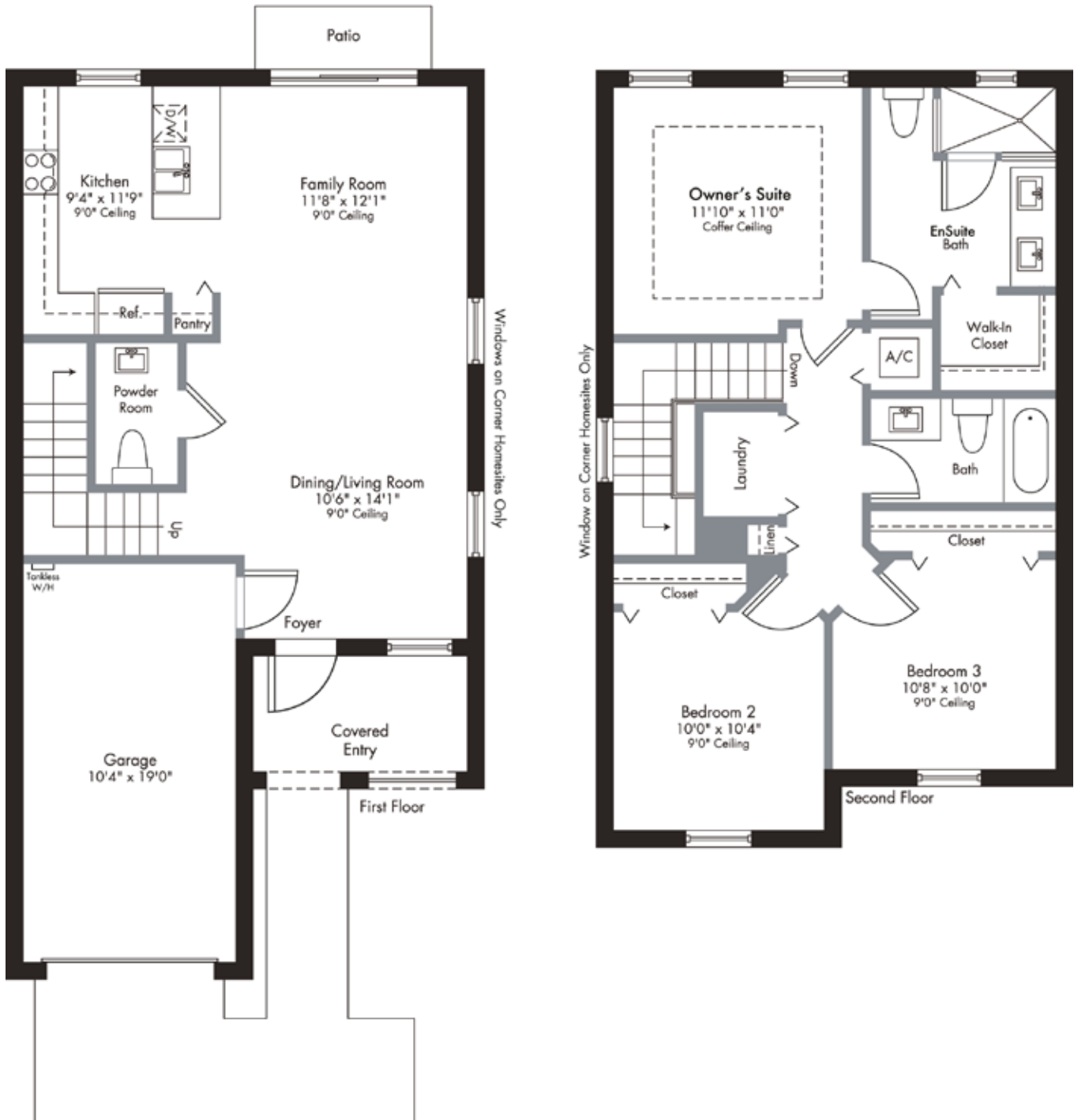


AVIGNON

PROVINCE COLLECTION

2 Niveles | 3 Habitaciones | 2.5 Baños | Sala Familiar
Entrada Cubierta | Garaje

124 M ²	INTERIOR
21,5 M ²	GARAJE
6 M ²	ENTRADA CUBIERTA
151,5 M²	TOTAL



PLANO PRELIMINAR

CORSICA

BY LENNAR

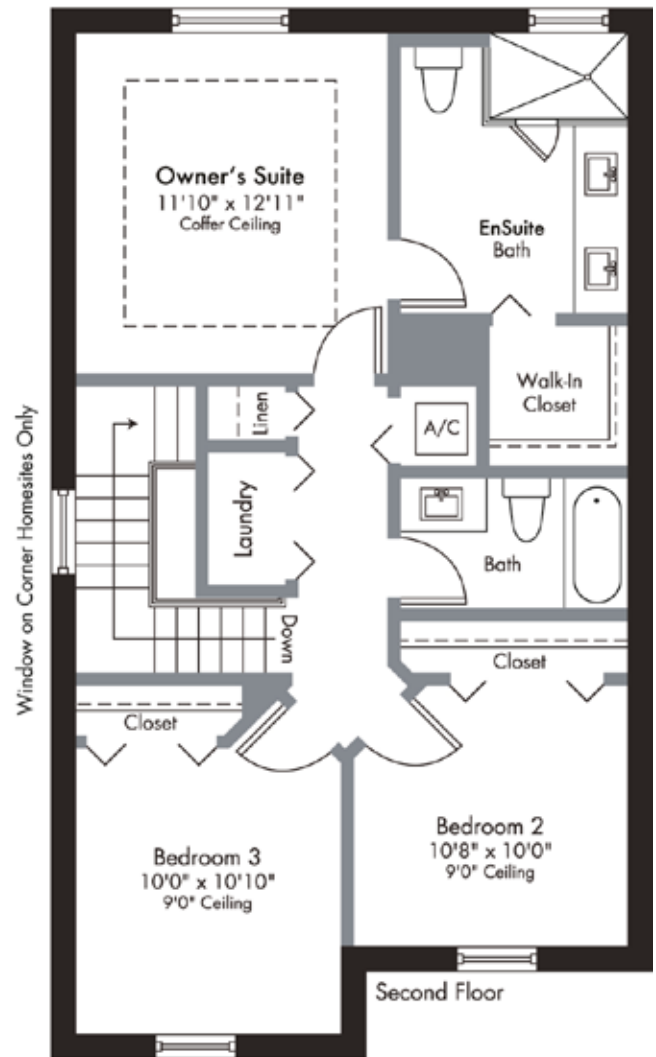
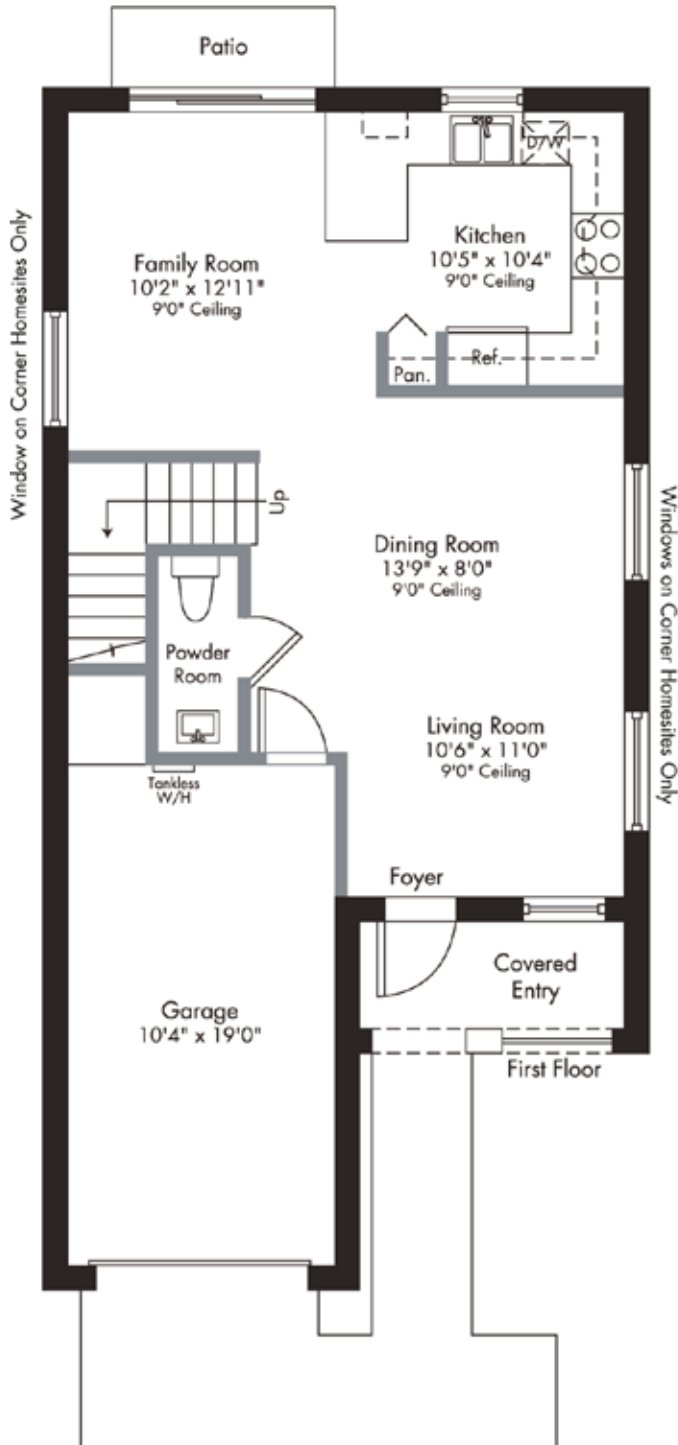


BORDEAUX

PROVINCE COLLECTION

2 Niveles | 3 Habitaciones | 2.5 Baños | Sala Familiar
Entrada Cubierta | Garaje

134 M ²	INTERIOR
22 M ²	GARAJE
5 M ²	ENTRADA CUBIERTA
161 M ²	TOTAL



PLANO PRELIMINAR

CORSICA

BY LENNAR

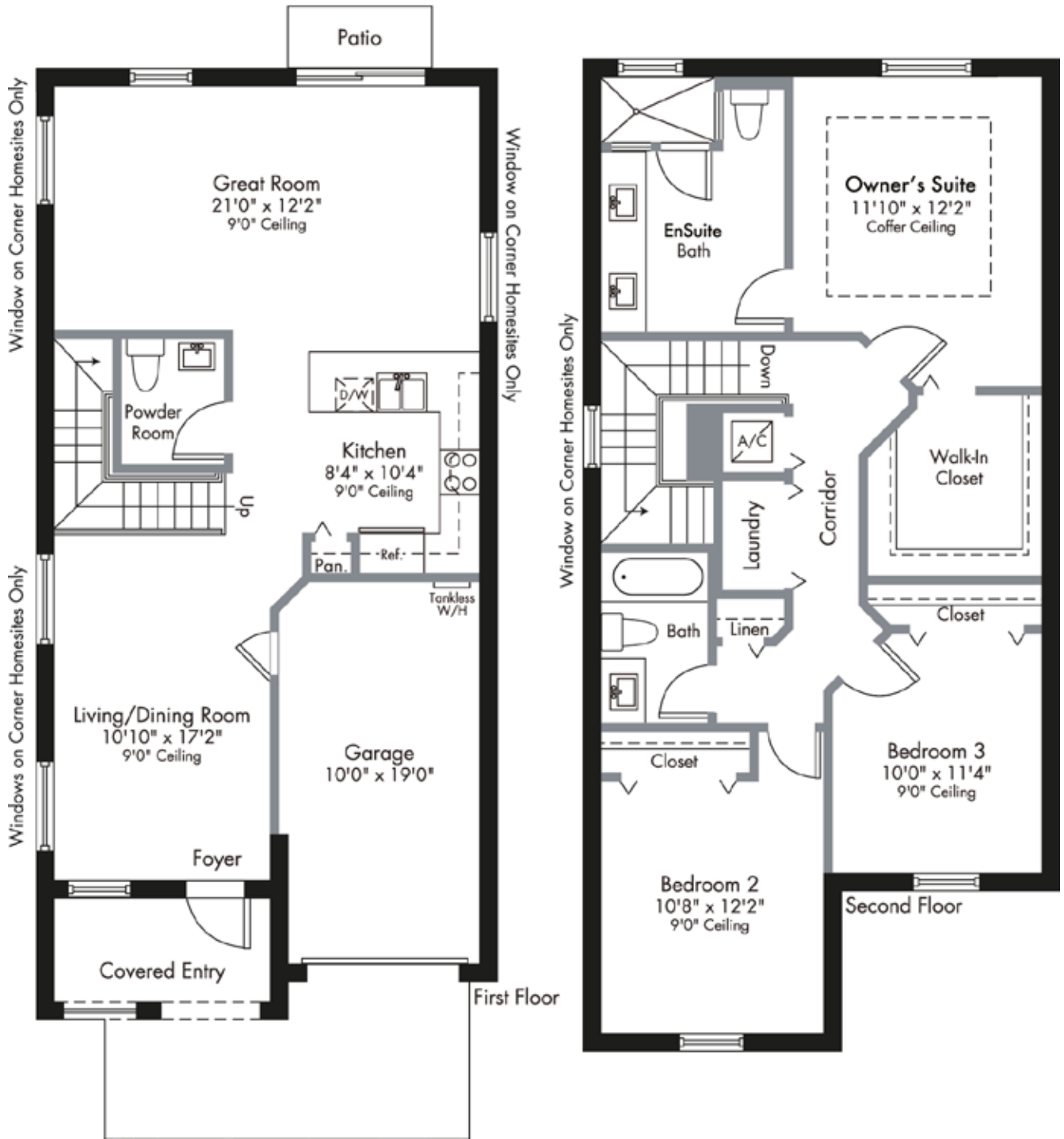


DIJON

PROVINCE COLLECTION

2 Niveles | 3 Habitaciones | 2.5 Baños | Amplia Sala
Entrada Cubierta | Garaje

157,5	M ²	INTERIOR
19,5	M ²	GARAJE
6,5	M ²	ENTRADA CUBIERTA
183,5	M ²	TOTAL



PLANO PRELIMINAR

CORSICA

BY LENNAR

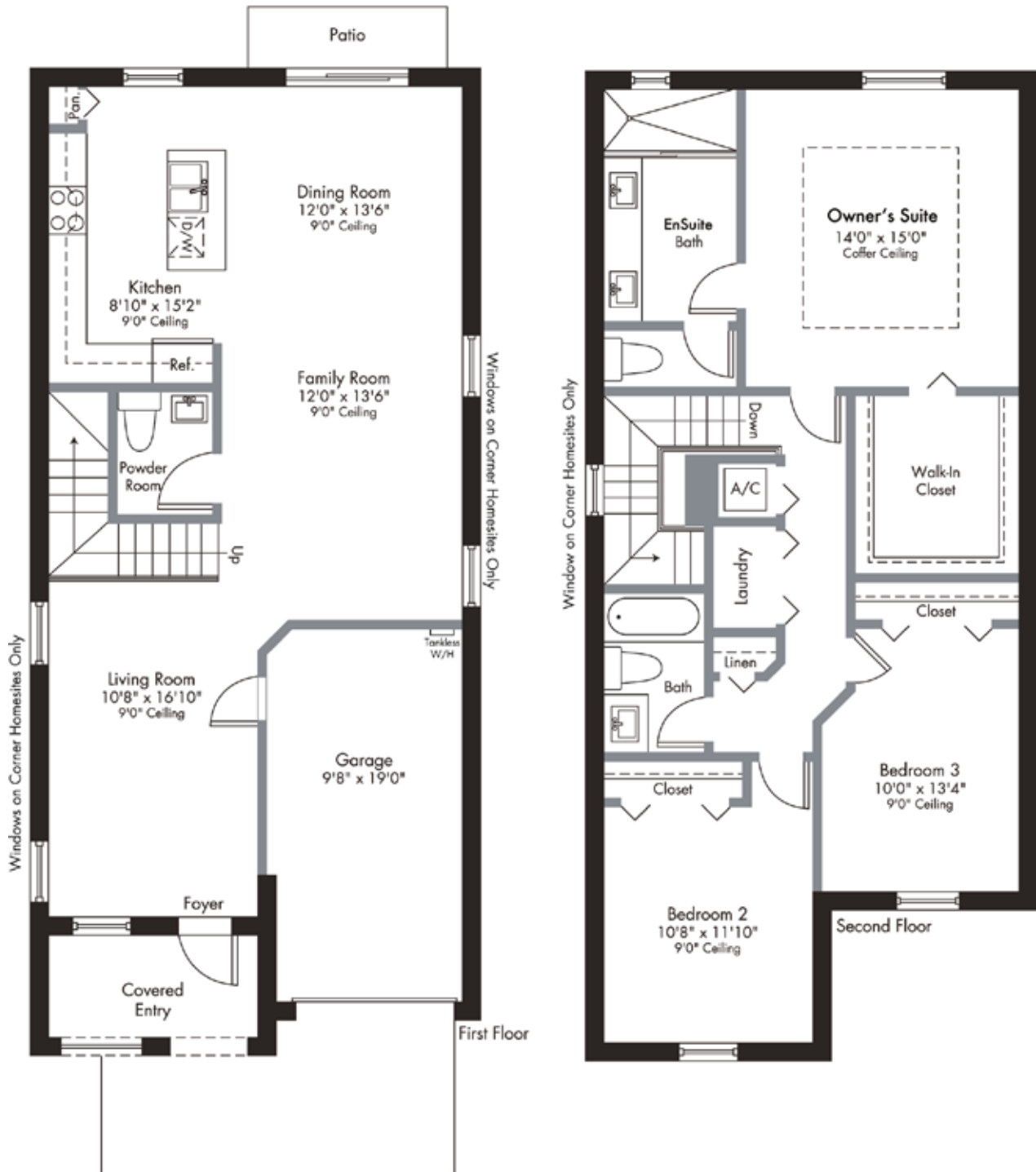


LORIENT

PROVINCE COLLECTION

2 Niveles | 3 Habitaciones | 2.5 Baños | Sala Familiar
Entrada Cubierta | Garaje

170 M ²	INTERIOR
18 M ²	GARAJE
6,5 M ²	ENTRADA CUBIERTA
194,5 M ²	TOTAL



PLANO PRELIMINAR

CORSICA

BY LENNAR

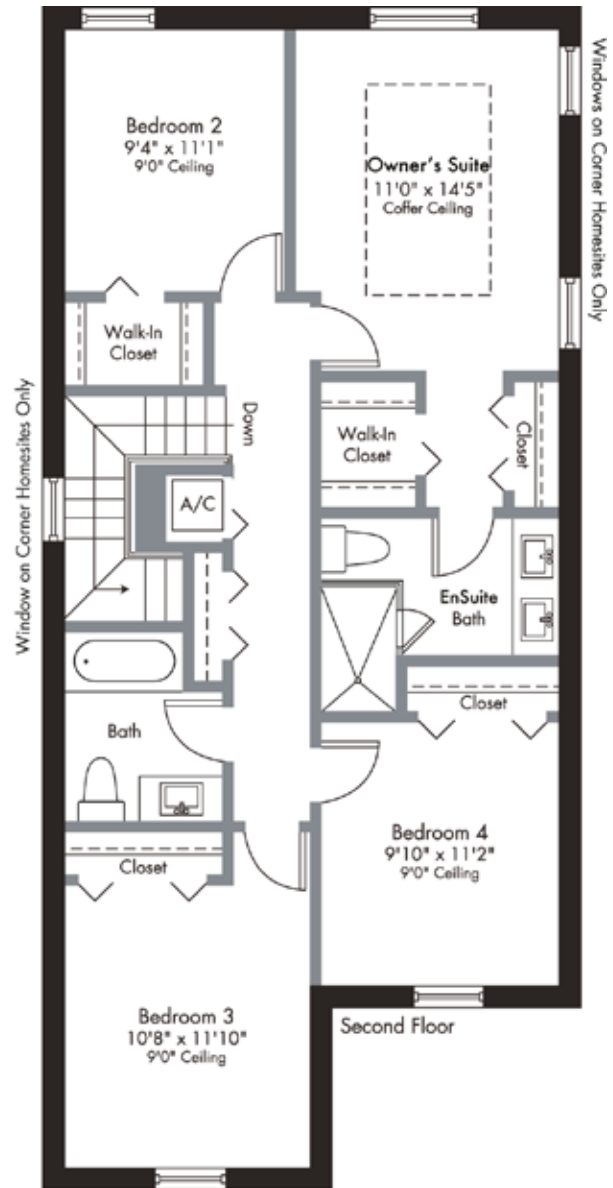
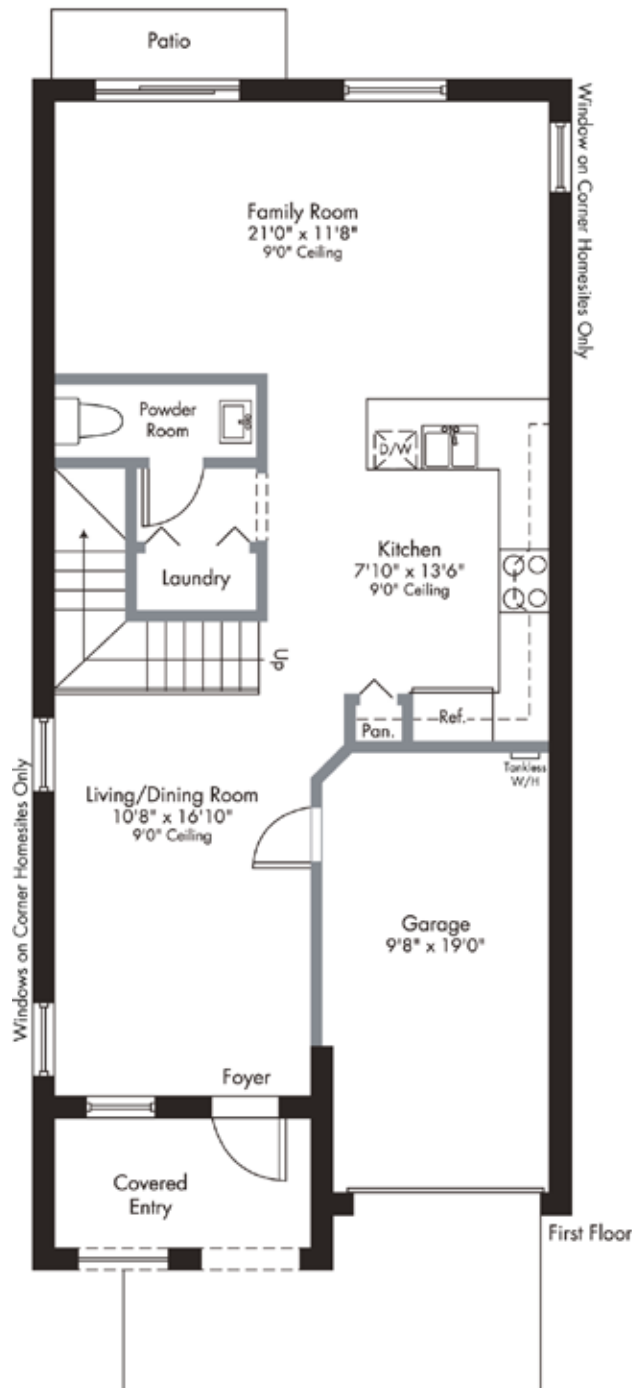


MARSEILLE

PROVINCE COLLECTION

2 Niveles | 4 Habitaciones | 2.5 Baños | Sala Familiar
Entrada Cubierta | Garaje

170 M ²	INTERIOR
19 M ²	GARAJE
6,5 M ²	ENTRADA CUBIERTA
195,5 M²	TOTAL



PLANOS PRELIMINARES



CORSICA

BY LENNAR



SANTORINI COLLECTION SINGLE-FAMILY HOMES

PLAN MAESTRO
PRELIMINAR



ESTE MAPA PRELIMINAR NO ESTÁ A ESCALA

COMUNIDAD

- Construido y comercializado por Lennar, uno de los principales constructores del país desde 1954.
- Corsica es una comunidad planificada que ofrece nuevas casas adosadas y planos de planta de casas unifamiliares.
- Casa club comunitaria te permitirá a ti y a tu familia, disfrutar de los ejercicios diarios en el gimnasio, conocer a tus nuevos vecinos en la sala social o simplemente relajarte junto a la piscina.
- Los residentes serán recibidos por una gran entrada comunitaria con control de acceso.
- Corsica se encuentra dentro de un Distrito de Desarrollo Comunitario.

EXTERIORES

- Fachadas con piedra exterior de diseñador y persianas decorativas (según el plano).
- Teja de hormigón estilo español y construcción CBS de calidad.
- Calzada de adoquín de ladrillo, pasarela, entrada y áreas de patio.
- Esquemas de pintura exterior de diseñador.
- Entrada cubierta.
- Puerta de entrada aislada a prueba de huracanes.
- Puerta de garaje con panel elevado aprobada por el código de huracanes.
- Precableado para abre-puertas de garaje.
- Baberos de manguera exterior (según plano).
- Paneles contra huracanes que cumplen con el código.

COCINA

- Gabinetes de cocina estilo Shaker con parte superior de 36" con herrajes de níquel cepillado.
- Closet despensa con estantes ventilados (según plano).
- Encimeras de fácil cuidado en colores decorativos a elegir.
- Lavavajillas de acero inoxidable con grifo decorativo.
- Triturador de alimentos.
- Paquete de electrodomésticos de acero inoxidable de calidad que incluye:
 - Refrigerador con congelador superior de 18 pies.
 - Sistema de estufa eléctrica independiente de 30" con estufa de vidrio cerámico y capacidad de horno súper grande con sistema de autolimpieza.
 - Microondas empotrable sobre la cocina con sistema de ventilación recirculante.
- Salida de cargador USB.
- Downlight LED empotrable.

INTERIORES

- Baldosas de cerámica de 18" x 18" en el vestíbulo, la cocina y la lavandería en una selección de colores del decorador.
- Alfombrado resistente a las manchas con acolchado en una selección de colores decorativos en áreas designadas.
- Puertas interiores con paneles en relieve.
- Puertas de clóset plegables con paneles elevados.
- Zócalos y marcos de puertas estilo colonial en toda la casa.
- Herrajes para puertas interiores estilo palanca.
- Pintura de calidad de diseñador en todas las paredes y techos.
- Paredes y techos texturizados en áreas designadas.
- Interruptores de luz estilo balancín en todas partes.
- Pasamanos de escalera de montaje lateral de grado de pintura (blanco).
- Cableado estructurado categoría 5e para voz en cocina y recámara principal.
- Cable de televisión coaxial blindado RG6 en todas las habitaciones y sala familiar, conexión directa al panel de distribución central.
- Precableado para ventilador de techo en la sala familiar y todas las habitaciones (según el plano).
- Techos artesanales personalizados en Master Suite.
- Alféizares de ventanas de mármol en todas partes.
- Detectores de humo y monóxido de carbono en todas partes.
- Estanterías de closet ventiladas revestidas de vinilo.
- Calentador de agua eléctrico.
- Aire acondicionado y calefacción centrales.

BAÑOS

- Gabinetes de tocador con herrajes de níquel cepillado, grifos de diseñador y encimeras de mármol cultivado.
- Lavabos de tocador dobles con grifos en el baño principal (según el plano).
- Ducha con mampara de vidrio transparente en baño principal.
- Conveniente tina en baño secundario (según plano).
- Baldosa de cerámica de 12" x 12".
- Baldosa de cerámica para piso de ducha de 6" x 6".
- Extractores de aire (según plano).
- Downlight LED empotrable.
- Espejos de tocador de gran tamaño (según plano).
- Jabonera de esquina de vidrio transparente.
- Lavabo de pedestal elegante en el tocador del primer piso.



UN NUEVO CONCEPTO EN ESPACIOS DISEÑADOS PARA ALOJAR CÓMODAMENTE UNA SUITE PRIVADA ADYACENTE A LA CASA PRINCIPAL. ESTOS NUEVOS E INNOVADORES PLANOS PERMITEN A LAS FAMILIAS VIVIR JUNTAS Y ADEMÁS, TENER SU PROPIO ESPACIO PRIVADO.

INNOVADORES INTERIORES

- Baldosas de cerámica de 18" x 18" en el vestíbulo, la cocina y la lavandería (igual que la casa principal).
- Alfombrado resistente a las manchas con acolchado (igual que la casa principal).
- Puertas interiores con paneles en relieve.
- Puertas de clóset plegables con paneles elevados.
- Zócalos y molduras de puertas estilo colonial.
- Herrajes elegantes para puertas interiores.
- Paredes y techos texturizados en áreas designadas.
- Interruptores estilo balancín en todas partes.
- Cableado estructurado categoría 5e para voz en cocina.
- Cable de televisión coaxial blindado RG6 en la sala de estar y el dormitorio de la suite privada.
- Precableado para ventilador de techo en la suite **NEXTGEN**.
- Pintura de calidad en todas las paredes y techos.
- Alféizares de mármol en todas partes.
- Detectores de humo y monóxido de carbono en todas partes.

INNOVADORA COCINA

- Gabinetes de cocina con parte superior de 36" en varios colores y herrajes de níquel cepillado (igual que la casa principal).
- Encimeras de mica de fácil cuidado en una selección de colores (igual que la casa principal).
- Fregadero de cocina de acero inoxidable con grifería de diseño.
- Paquete de electrodomésticos de acero inoxidable de calidad que incluye:
 - Refrigerador con congelador superior de 18 cu. pies.
 - Microondas sobre la cocina con sistema de ventilación de recirculación.

INNOVADORES BAÑOS

- Gabinetes de tocador con encimeras de mármol cultivado y herrajes de níquel cepillado.
- Baldosa de cerámica de 12" x 12".
- Extractor de aire.
- Downlight LED empotrable.



**EVERYTHING'S
INCLUDED**

CORSICA

BY LENNAR



ARGENTO

SANTORINI COLLECTION

1 Nivel | 3 Habitaciones | 2.5 Baños | Amplia Sala | Desayunador
Entrada Cubierta | Garaje para 2 vehículos

161 M ²	INTERIOR
40 M ²	GARAJE
5 M ²	ENTRADA CUBIERTA
206 M²	TOTAL



PLANO PRELIMINAR



CORSICA

BY LENNAR

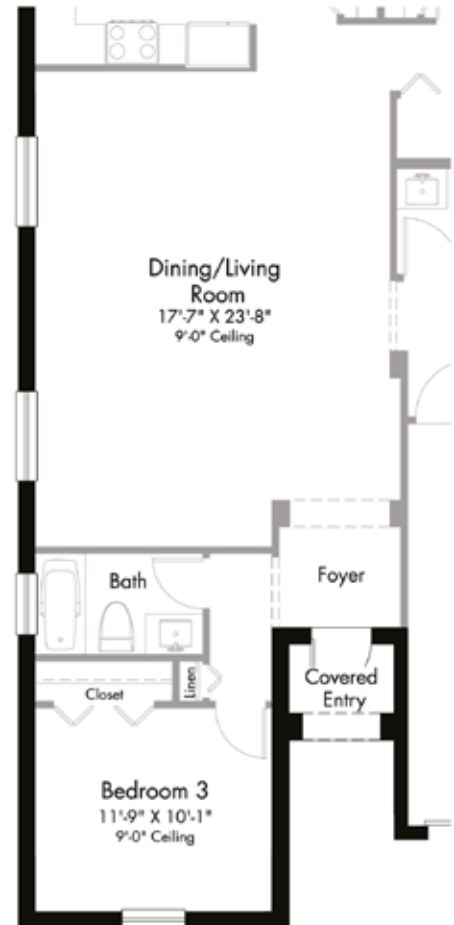
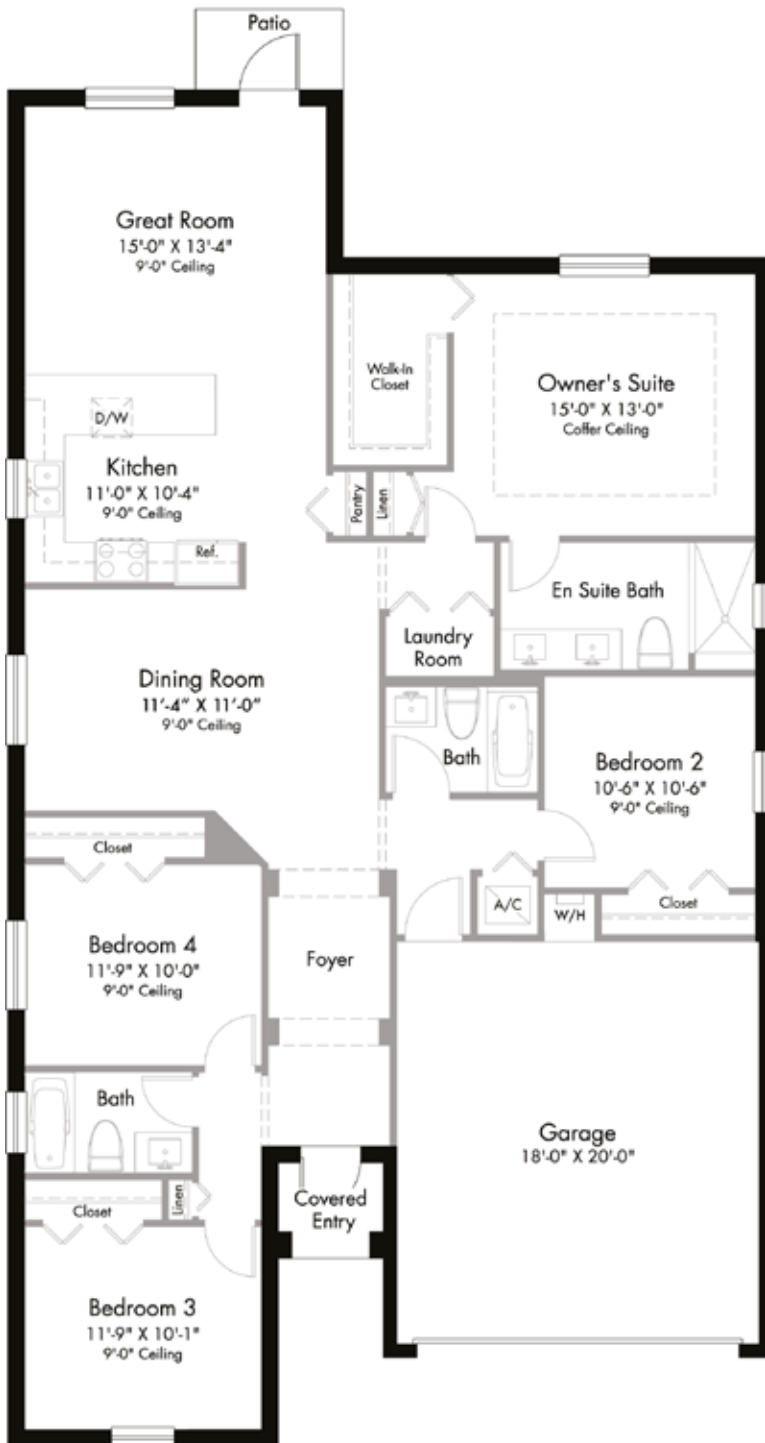


CENTURI

SANTORINI COLLECTION

1 Nivel | 4 Habitaciones (opción de 3 habitaciones), 3 Baños | Great Room
Amplia Sala | Comedor | Entrada Cubierta | Garaje para 2 vehículos

170 M ²	INTERIOR
36,5 M ²	GARAJE
2.5 M ²	ENTRADA CUBIERTA
209 M ²	TOTAL



Optional Dining/Living Room

PLANO PRELIMINAR

CORSICA

BY LENNAR



FLORENT

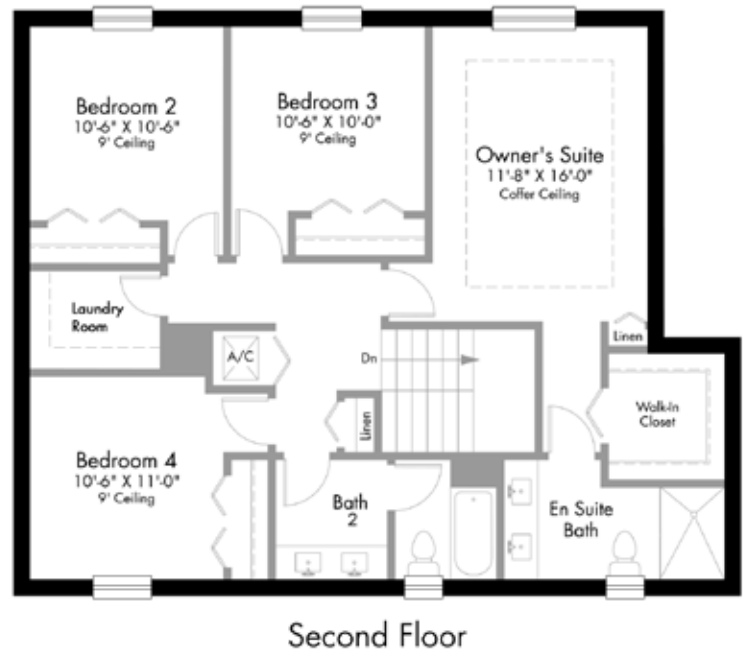
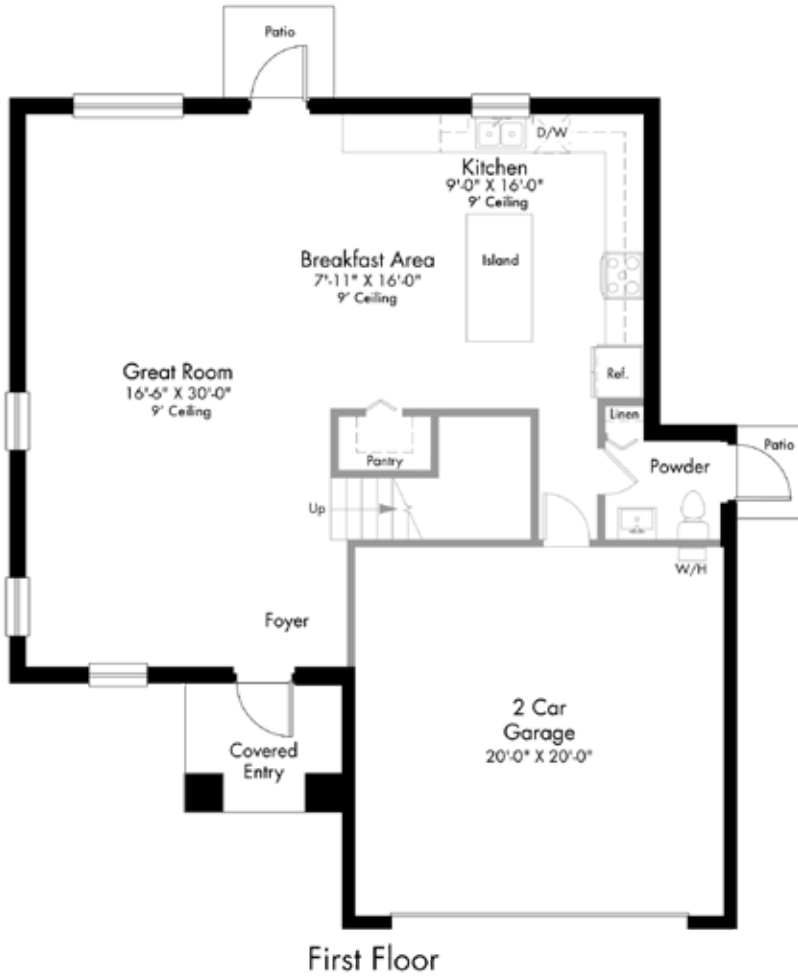
SANTORINI COLLECTION

FLORENT

SANTORINI COLLECTION
CASAS UNIFAMILIARES

2-Story | 4 Bedrooms | 2.5 Baths | Great Room | Breakfast Area
Covered Entry | 2-Car Garage

2,183	SQ FT	A/C AREA
434	SQ FT	2-CAR GARAGE
60	SQ FT	COVERED ENTRY
2,677	SQ FT	TOTAL



PLANO PRELIMINAR

VIRTUAL TOUR



CORSICA

BY LENNAR



LUMIO

SANTORINI COLLECTION

2 Niveles | 4 Habitaciones | 3 Baños | Oficina/Den | Amplia Sala
Entrada Cubierta | Garaje para 2 vehículos

226,5 M ²	INTERIOR
40 M ²	GARAJE
5 M ²	ENTRADA CUBIERTA
271,5 M²	TOTAL



PLANO PRELIMINAR

CORSICA

BY LENNAR



OLMETO

SANTORINI COLLECTION



CORSICA

BY LENNAR



PIANI

SANTORINI COLLECTION

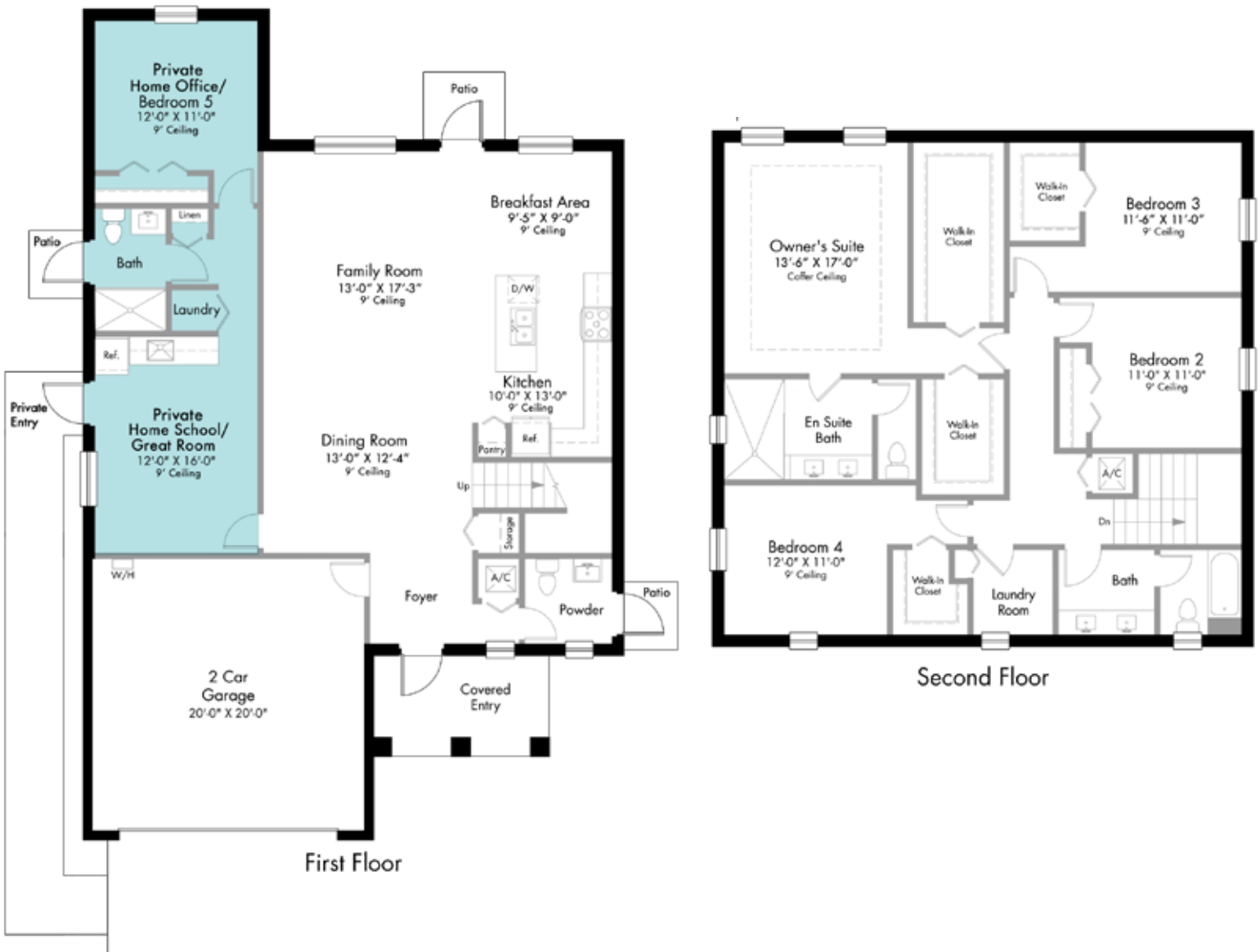
Main Home:

2 Niveles | 4 Habitaciones | 2.5. Baños | Sala Familiar | Comedor
Desayunador | Entrada Cubierta | Garaje para 2 vehículos

277,5 M ²	INTERIOR
40 M ²	GARAJE
9 M ²	ENTRADA CUBIERTA
326,5 M²	TOTAL

Next Gen Suite:

Sala o Escuela en casa Privada | Habitación u Oficina
Cocina | Entrada Privada



PLANO PRELIMINAR



NUEVO HOGAR. NUEVAS ADVENTURAS.

Corsica es una comunidad amigable para la familia con townhomes y viviendas unifamiliares convenientemente ubicadas en SW 248th Street y SW 119th Avenue en Miami-Dade. Los residentes disfrutarán de un estilo de vida divertido dentro y fuera del complejo gracias a nuestra ubicación estratégica entre US1 y South FL Turnpike. ¡Disfruta de un fácil acceso a excelentes escuelas, restaurantes y tiendas de primer nivel, lugares de entretenimiento y más! Los amantes de los deportes acuáticos y la recreación al aire libre apreciarán vivir a solo seis kilómetros de Blackpoint Marina y las exuberantes reservas de manglares a lo largo de Biscayne Bay. La aventura te espera a ti y a tu familia en Corsica.



 Escuelas

- Summerville Advantage Academy (0.8mi)
- Goulds Elementary School (1.7mi)
- Palm Glades Preparatory Academy (2.3 mi)
- Bayside Environmental, LLC (2.7mi)
- Miami Douglas Macarthur South Senior High School (3.6mi)
- Naranja Elementary School (3.6mi)
- Gulfstream Elementary School (4.9mi)
- Dr. Edward L. Whigham Elementary School (5.4mi)
- Mater Academy Bay (5.4 mi)
- Cutler Bay Senior High School (5.7mi)
- Keys Gate Charter High School (10.0mi)

 Shopping

- Publix Super Market at Promenade at Silver Palm (1.9mi)
- Walmart Supercenter (3.0mi)
- Southland Mall (4.1mi)
- ALDI (4.4mi)
- Goodwill (6.2mi)
- Homestead Pavilion (6.9mi)
- BrandsMart USA (8.1mi)
- Florida Keys Outlet Marketplace (10.8mi)

 Servicios Públicos

- Bomberos de Miami Dade (0.7mi)
- Servicio Postal de los EE.UU (2.4mi)
- Policia de Miami Dade (3.6mi)
- Biblioteca de South Dade (3.7mi)

 Salud

- CVS (1.0mi)
- Odontólogo de Silver Palms (1.9mi)
- Walgreens (2.0mi)
- Doctor's Medical Center (3.5mi)
- Humane Society of Greater Miami South (3.8mi)
- MD Now Urgent Care (5.0mi)
- Jackson South Medical Center (9.7mi)

 Parques y Recreación

- Centro Cultural de Miami Dade (3.4mi)
- Miami South BMX (3.6mi)
- Regal Southland Mall (4.1mi)
- Sky Zone Cutler Bay (5.5mi)
- Coral Castle (5.6mi)
- Monkey Jungle (5.6mi)
- Perrine Wayside Park (7.8mi)
- Homestead-Miami Speedway (8.2mi)
- Museo Gold Coast Railroad (9.6mi)
- Complejo Deportivo de Homestead (9.6mi)
- Campo de Golf Palmetto (9.7mi)
- Zoológico de Miami (9.7mi)

 Restaurantes y Comida

- Little Caesars (1.0mi)
- Dunkin' (1.2mi)
- Pollo Tropical (1.9mi)
- Puerto Vallarta Mexican Seafood (2.3mi)
- Tea Room at Cauley Square (2.5mi)
- Black Point Ocean Grill (3.7mi)
- Cold Stone Creamery (5.1mi)
- Cubavana Cafe Restaurant (5.2mi)
- Keg South of Homestead (5.4mi)
- Shiver's BBQ (5.8mi)
- Krispy Kreme (6.8mi)

CORSICA

B Y L E N N A R

PLAN MAESTRO

GENERAL

The Connected Home by Lennar®: evolucionando para incluir lo mejor de la nueva tecnología.

La historia de EVERYTHING'S INCLUDED® (Todo Incluido) de Lennar, continúa evolucionando y fortaleciéndose a medida que presentan sus nuevos hogares conectados, con características únicas y un nuevo nivel de simplicidad y seguridad.



CONCEPTUAL IMAGE

Todo Incluido® en tu nuevo hogar

Lennar ha reinventado la experiencia de compra al incluir características únicas en todas sus nuevas casas y sin costo adicional para ti.

Utiliza esta lista de verificación para comparar con otros constructores de casas.



Más de \$4,000 USD de conectividad añadido

Características	Lennar®	Otros	Casas Usadas
Conectividad			
Infraestructura			
• Mapeo de calor wifi (ingeniería)	<input checked="" type="checkbox"/>	<input type="checkbox"/>	<input type="checkbox"/>
• Legrand® On-Q® 42" RF Transparent Structured Media Enclosure	<input checked="" type="checkbox"/>	<input type="checkbox"/>	<input type="checkbox"/>
Características			
• Sistema Wifi Mesh - eero Pro 6	<input checked="" type="checkbox"/>	<input type="checkbox"/>	<input type="checkbox"/>
• Sistema de Alarma y Seguridad que incluye:**	<input checked="" type="checkbox"/>	<input type="checkbox"/>	<input type="checkbox"/>
- Estación de Alarma de Seguridad.	<input checked="" type="checkbox"/>	<input type="checkbox"/>	<input type="checkbox"/>
- Teclado de Alarma de Seguridad.	<input checked="" type="checkbox"/>	<input type="checkbox"/>	<input type="checkbox"/>
- Alarma de Detección de Movimiento.	<input checked="" type="checkbox"/>	<input type="checkbox"/>	<input type="checkbox"/>
- Alarma de Detección de Humo.	<input checked="" type="checkbox"/>	<input type="checkbox"/>	<input type="checkbox"/>
- Sensores en Puertas y Ventanas.	<input checked="" type="checkbox"/>	<input type="checkbox"/>	<input type="checkbox"/>
• Timbre de Puerta Principal con Cámara.	<input checked="" type="checkbox"/>	<input type="checkbox"/>	<input type="checkbox"/>
• Puerta de Garaje Inteligente (Sistema LiftMaster®, myQ®)	<input checked="" type="checkbox"/>	<input type="checkbox"/>	<input type="checkbox"/>
• Cierre de Agua Inteligente - detector de fuga de agua y valvula inteligente.	<input checked="" type="checkbox"/>	<input type="checkbox"/>	<input type="checkbox"/>
• Termostato Inteligente Honeywell Home T6 Pro Z.	<input checked="" type="checkbox"/>	<input type="checkbox"/>	<input type="checkbox"/>
• Cerraduras Inteligentes Invisibles.	<input checked="" type="checkbox"/>	<input type="checkbox"/>	<input type="checkbox"/>
Comodidades			
• Pensando en el Futuro - Una red inteligente significa que su hogar está listo para productos e innovaciones del mañana.	<input checked="" type="checkbox"/>	<input type="checkbox"/>	<input type="checkbox"/>
• Wifi sin puntos muertos - experiencia wifi superior con garantía eero-Pro6 en todo su hogar.	<input checked="" type="checkbox"/>	<input type="checkbox"/>	<input type="checkbox"/>
• Activación Fácil - Su hogar Lennar está preconfigurado para que usted mismo lo configure fácilmente.	<input checked="" type="checkbox"/>	<input type="checkbox"/>	<input type="checkbox"/>

Valor de Conectividad Añadido

\$4,000





DecoNova

INTERNATIONAL GROUP

+1 (305) 588 2360

info@deconovaflorida.com

deconovaflorida.com

